

Europa: Deutschland

## WOHLFÜHL-WOCHENENDE IM FRÜHJAHR: BÄRLAUCH & LAMAS

Gruppenreise

### HIGHLIGHTS

- Wohlfühl-Wochenende in der Eifel
- Mit Lamas im Naturschutzgebiet Schönecker Schweiz wandern
- Alles über Bärlauch erfahren, inklusive Kräuterkunde und Zubereitung von Bärlauch-Pesto
- Leckere Eifel-Küche und Unterbringung im urigen Vogts-Haus von Schönecken
- Besuch der Künstlersiedlung Weißenseifen
- 

### REISEBESCHREIBUNG

Ein Wohlfühl-Wochenende mit hohem Genussfaktor: Gemeinsam mit Lamas wandern wir zu den wohlduftenden Bärlauch-Feldern der Schönecker Schweiz, bereiten wohlschmeckendes Bärlauch-Pesto zu und genießen leckere, typische Eifelgerichte - natürlich mit Bärlauch. Wir wohnen im alten Vogts-Haus in Schönecken und genießen die Eifel mit allen Sinnen!

Die Schönecker Schweiz ist ein wenig bekanntes, aber ungeheuer vielfältiges Naturschutzgebiet in der Südeifel. Sie ist geprägt durch tief eingeschnittene Täler mit klaren Bächen und weite Hochebenen. An den Talabhängen blühen seltene Orchideen und wachsen schlanke Wacholder. Ihren Namen verdankt sie übrigens dem Enzian, der hier genauso wie in den Alpen wächst.

In den Buchenwäldern ist der Boden im Frühjahr von einem Blütenteppich aus Märzenbechern und später Bärlauch bedeckt. Bereits die Kelten sollen die Heilwirkung des Bärlauchs gekannt haben. Die berühmte Universalgelehrte Hildegard von Bingen rühmte den Bärlauch als nahrhafte und kräftigende Heilpflanze, die bei Verdauungsproblemen hilft, den Blutdruck senkt, die Durchblutung und Gedächtnisleistung anregt. Grund genug, dem Bärlauch ein ganzes Wochenende zu widmen!

Karte

### REISEVERLAUF

## 1. Tag Ein Spaziergang mit den Lamas

Unsere gemeinsame Erkundung der Eifel beginnt gleich nach dem Check-In in unserem sympathischen Gästehaus in Schönecken mit einer kurzen Wanderung zur Lama-Weide und dem Kennenlernen unserer tierischen Begleiter, den Lamas.

Wir bekommen eine kurzweilige Einführung zu den Tieren und lernen, worauf man beim Wandern mit den Tieren achten sollte. Danach starten wir zu einem ersten Spaziergang und machen uns mit dem Führen der Tiere vertraut. Schnell werden wir merken, dass die Wallache sehr feinfühlig auf unsere Stimmung reagieren, aber auch die Umgebung sehr aufmerksam betrachten und neugierig sind.

Zum krönenden Abschluss unserer ersten Wanderung genießen wir den weiten Blick von der Burgruine Schönecken ins Tal der tief unter uns fließenden Nims.

Zurück im Gästehaus erwartet uns ein typischer Eifel-Schmaus, den wir im urigen Speisezimmer des ehemaligen Vogts-Hauses genießen - voller Vorfreude auf unsere Bärlauch-Wanderung am kommenden Morgen!

Schönecken | Gasthaus/Funduc - | 2 Nächte (F)



## 2. Tag **Der Bär, das Lauch und die Lamas: Wohlfühl-Erkundung der Schönecker Schweiz**

Auch das Frühstück am nächsten Morgen lässt keine Wünsche offen! Knusprige Brötchen, duftender Kaffee oder Tee, dazu frische Landeier in allen Varianten, regionale Wurst- und Käsesorten und selbst gemachte Marmeladen laden zum Genießen ein.

Anschließend starten wir - ausgestattet mit den mitgebrachten kleinen Körben oder Stofftaschen und einem scharfen Küchenmesser - wieder zur Weide.

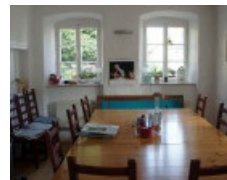
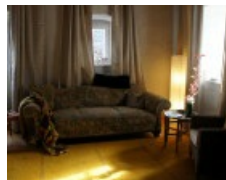
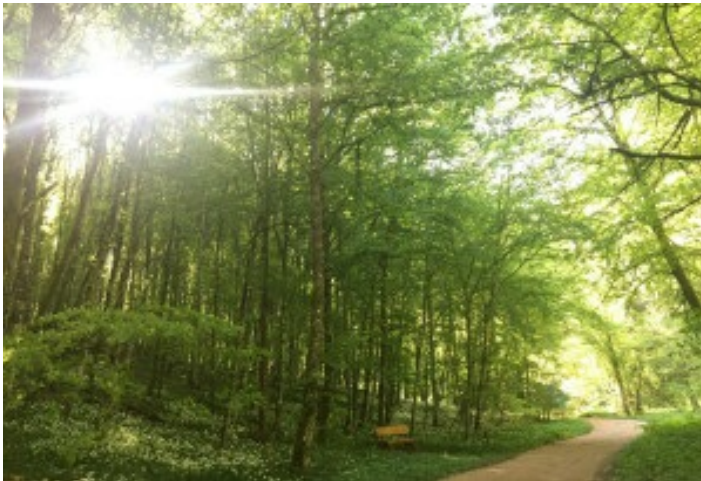
Gleich zu Beginn unserer Halbtagestour wandern wir gemeinsam mit den Lamas in das Tal des Altburgbachs hinab. Streuobstwiesen und die schlanken Silhouetten der Wacholderbüsche begleiten uns. Dann erklimmen wir den Bergrücken "Op Ischt" und genießen die weiten Ausblicke auf der Hochebene.

Später tauchen wir in den Buchenwald ein und gelangen an eine versteckte Lichtung, in der wir eine erste Pause einlegen.

An den Abhängen oberhalb des Schalkenbachs und des Altburgbachs wächst der Bärlauch. Wir lernen den wilden Knoblauch von giftigen Pflanzen wie dem Maiglöckchen zu unterscheiden und können - mit der gebotenen Vorsicht und im Einklang mit dem Naturschutz - auch etwas Bärlauch ernten. Dem Altburgbach folgend erreichen wir nach etwa vier Stunden unseren Picknickplatz. Leckerer, frisch zubereitetes Fingerfood, wartet darauf von uns verspeist zu werden. Am frühen Nachmittag erreichen wir wieder unseren Ausgangspunkt, verabschieden uns von den Lamas und laufen das kurze Stück Wegs zurück zum Gästehaus.

Nach einer kleinen Pause beginnt unser kurzweiliges Seminar zur Verarbeitung von Bärlauch. Wir lernen, wie man den wilden Knoblauch haltbar machen kann und stellen ein unwiderstehliches Bärlauchpesto her. Alle Zutaten - bis auf unseren selbst gepflückten Bärlauch - und natürlich die Gläschen stehen schon bereit!

Auch das heutige Abendessen wird wieder ein Schmaus: In der Eifel ist Bärlauch seit Urgedenken Bestandteil der Küche, nachdem man im kalten Winter weitgehend mit eingestampften Weißkohl und Kromperen, also Kartoffeln, vorlieb nehmen musste.



### 3. Tag Zur Künstlersiedlung Weißenseifen

Unser gemeinsames Genuss-Wochenende geht leider schon heute zu Ende!

Nach einem ausgiebigen Frühstück verlassen wir das alte Vogts-Haus und fahren gemeinsam zur Künstlersiedlung Weißenseifen.

Hier wandern wir durch einen geradezu magischen Skulpturenpark, geführt von der derzeitigen Leiterin des Kulturwerks Weißenseifen.

Wer mag, gönnt sich anschließend einen hausgemachten Kuchen auf der Terrasse des Cafés unter schattigen Bäumen und lässt vor der Heimfahrt noch ein bisschen die Seele baumeln.



#### TEILNEHMER/INNEN

Mindestanzahl von Personen: 6

Maximalanzahl von Personen: 14

#### CODE

DEI012 | 13538

#### TERMINE & PREISE

Zeitraum	Preis
<span style="color: green;">■</span> 29.04.2023 - 01.05.2023	
Reisender im Doppelzimmer	299 €
Reisender im Einzelzimmer	329 €

■ = buchbar ✘ = nicht mehr buchbar ✔ = Durchführung garantiert

#### LEISTUNGEN & EXTRAS

##### INKLUSIV-LEISTUNGEN

- 2 Hotel- und Gasthausübernachtungen
- Halbpension
- Picknick mit leckerem, frischem Fingerfood, Tee und Mineralwasser
- Lama-Spaziergang mit kurzweiliger Einführung zu den Lamas
- halbtägige Bärlauch-Wanderung mit Lamas (pro 2 Teilnehmenden ein Lama)
- kundige Wanderführung
- Seminar "Verarbeitung von Bärlauch", mit Zubereitung von Bärlauchpesto (Zutaten außer Bärlauch inklusive)
- Führung im Skulpturenpark Weißenseifen

## NICHT ENTHALTENE LEISTUNGEN

- Kosten für An- und Abreise
- Fahrt zum Skulpturenpark Weißenseifen; Mitfahrgelegenheit auf Anfrage
- Kosten für alkoholische Getränke

## IHR ATMOSFAIR BEITRAG

Für den Hin- und Rückflug für eine Person nach Iran entstehen klimarelevante Emissionen in Höhe von etwa 0 kg. Durch einen freiwilligen Beitrag von 0 € an ein Klimaschutzprojekt, z. B. in Indien können Sie zur Entlastung unseres Klimas beitragen. Mehr dazu finden Sie unter [www.atmosfair.de](http://www.atmosfair.de)

nachdenken • klimabewusst reisen



## REISELEITUNG



### JuliettaBaums

„Seit 2006 lebe und arbeite ich, eigentlich gebürtige Kölnerin, in der Eifel. Schon als Kind hat mich die wilde Landschaft der Eifel fasziniert. Damals haben wir jedes freie Wochenende in alten Steinbrüchen gecamppt, waren tagsüber beim "Trilobitenklopfen" und haben abends am Lagerfeuer gegessen.

Die vergleichsweise dünn besiedelte Eifel ist keine durchorganisierte, touristische Ferienlandschaft, ihre Schönheit erschließt sich vielleicht erst auf den zweiten Blick. Wandern und trekken kann man hier über Tage, und am allerbesten natürlich mit unseren Lamas!"

## INFOS & HINWEISE

### REISEPROFIL

 **Anforderungen** 1 von 5 / sehr leicht  
 **Nächte** 2 Hotel / 0 Zelt

  **Fortbewegung**  
 **Distanz** 15 km

### Einreise

Bitte beachten Sie die Reisebestimmungen Ihrer lokalen Gesundheitsbehörden und des Landes Rheinland-Pfalz.

### Reisecharakter

Für die beiden Wanderungen ist eine durchschnittliche Kondition ausreichend (Gesamtstrecke etwa 10 km, Höhenunterschied 150m ?, 150 m ?)

Mindestalter für das Führen eines Tieres: 10 Jahre.

Teilnahme unter 18 Jahren nur in Begleitung eines Erwachsenen.

Hunde können leider nicht mitgebracht werden.

Das Moreno-Gästehaus verfügt über insgesamt 11 Zimmer. Nicht jedes Zimmer verfügt über ein eigenes Bad. Alle Bäder sind über den Flur zu erreichen.

Für das Sammeln von Bärlauch gelten folgende Regeln:

- Nimm pro Pflanze nur ein bis zwei Blätter mit, damit die Pflanze sich regenerieren kann.
- Schneide die Blätter stets mit dem Messer oder der Schere ab. Reiß keine Blätter aus. Wir sammeln nur in großen Bärlauchbeständen.
- Berücksichtige, dass das Sammeln von Bärlauch in Naturschutzgebieten verboten ist.
- Zertritt keine Pflanzen.
- Nimm nur so viel Bärlauch mit, wie du tatsächlich benötigst und verarbeiten kannst

### Klima

Die Eifel kann im Frühjahr noch relativ frisch sein. Auf der Hochebene "Op Ischt!" kann schon mal ein schärferer Wind wehen. Wegen der raschen Wetterwechsel sollte man neben gutem Wanderschuhwerk immer eine Regenjacke und eine Kopfbedeckung greifbar haben.

### Gesundheit

Für dieses Wohlfühl-Wochenende ist eine durchschnittliche Kondition ausreichend.

## GENERELLE HINWEISE

### • Mindestteilnehmer/innenzahl

Gemäß unseren ARB §7 behalten wir uns ausdrücklich einen Rücktritt von diesem Vertrag bis 21 Tage vor Reisebeginn vor, sollte die in der Reiseausschreibung genannte Mindestteilnehmer/innenzahl nicht erreicht worden sein.

### • Preisangaben bei Privatreisen

Preise für unsere Privat- und Individualreisen gelten generell vorbehaltlich Verfügbarkeit von Flügen, Driverguides und Hotels in den kalkulierten Buchungsklassen bzw. Zimmerkategorien.

### • Mehrbettzimmer

In Gasthäusern stehen uns generell nur Mehrbettzimmer zur Verfügung; die sanitären Anlagen sind in der Regel Gemeinschaftsanlagen. In Gasthäusern können wir weder Doppel- noch Einzelzimmer garantieren.

Weitere Hinweise zur Unterbringung in Hotels, Gasthäusern und Zelten finden Sie im Infobereich unter <http://nomad-reisen.de/info/hinweise-zu-ihrer-gruppenreise/>

- **Programmänderungen**

Flug-, Hotel- und Programmänderungen behalten wir uns bei vergleichbarem Leistungsumfang vor.

- **Rücktritt von der Reise | Stornogebühren**

Der Reisende kann jederzeit vor Reisebeginn vom Pauschalreisevertrag zurücktreten.

Tritt der Reisende vor Reisebeginn zurück oder tritt er die Reise nicht an, so verliert nomad den Anspruch auf den Reisepreis. Stattdessen kann nomad eine angemessene Entschädigung vom Reisenden verlangen. Dies gilt nicht, sofern der Rücktritt von nomad zu vertreten ist oder wenn am Bestimmungsort oder in dessen unmittelbarer Nähe unvermeidbare, außergewöhnliche Umstände auftreten. In diesem Fall haben Sie ein Anrecht auf die Erstattung des vollständigen Reisepreises innerhalb von 14 Tagen nach Erhalt der Stornobestätigung.

Weitere Informationen finden Sie in unseren ARB und auf unserer FAQ zu Corona Seite.

Wenn Sie eine Reise in ein Zielgebiet buchen, für das nach dem Zeitpunkt der Buchung vom Auswärtigen Amt aufgrund von Corona eine Reisewarnung ausgesprochen wird haben Sie das Recht auf eine kostenfreie Umbuchung Ihrer Reise auf einen beliebigen Termin innerhalb von zwei Jahren nach dem geplanten Reiseantritt.

- **Reisen für Menschen mit eingeschränkter Mobilität**

Diese Reise ist leider generell nicht für Menschen mit eingeschränkter Mobilität geeignet. Rufen Sie uns aber jederzeit gerne an oder schreiben uns eine Email, wenn wir Sie entsprechend beraten dürfen.

- **Zahlungsmodalitäten**

Die Höhe der Anzahlung in Prozent des Reisepreises beträgt 20 %.

Die Fälligkeit der Restzahlung ist 30 Tage vor Reisebeginn mit Ausnahme solcher Gruppenreisen, wo wir uns bis 21 Tage vor Reisebeginn eine Absage vorbehalten. Bei diesen Gruppenreisen ist die Restzahlung 20 Tage vor Reisebeginn fällig.

Bei kurzfristigen Buchungen (weniger als 21 Tage vor Reisebeginn) ist der vollständige Reisepreis sofort fällig.

- **Visa und Einreise**

Ausführliche Informationen zu den Einreisebestimmungen und Visa für deutsche StaatsbürgerInnen (die keine weitere und/oder keine andere vorhergehende Staatsbürgerschaft besitzen und/oder deren Eltern aus dem gewünschten Reiseland stammen) finden Sie auf dieser Seite im Bereich "Einreise" und in unseren Reisemerklättern. Für StaatsbürgerInnen anderer Länder, DoppelstaatlerInnen und Menschen, die früher eine andere Staatsbürgerschaft hatten oder deren Eltern aus dem gewünschten Reiseland stammen, bitten wir bei Buchungsanfrage um entsprechende Angaben, damit wir Ihnen die korrekten Informationen geben können.

Zusätzliche Einreisebestimmungen, die seit Mitte März 2020 aufgrund des Ausbruchs der Corona-Pandemie beschlossen wurden, finden Sie in unserem Corona-Merkblatt.

- **Versicherung**

Wir empfehlen generell den Abschluss einer Reise-Rücktrittskosten-Versicherung und einer Auslands-Reise-Krankenversicherung einschließlich Deckung der Rückführungskosten bei Unfall oder Krankheit sowie die Übernahme der Kosten einer Covid-19 Infektion.

## ANSPRECHPARTNER/IN

„Seit 2006 lebe und arbeite ich, eigentlich gebürtige Kölnerin, in der Eifel. Schon als Kind hat mich die wilde Landschaft der Eifel fasziniert. Damals haben wir jedes freie Wochenende in alten Steinbrüchen gecamppt, waren tagsüber beim "Trilobitenklopfen" und haben abends am Lagerfeuer gesessen.

Die vergleichsweise dünn besiedelte Eifel ist keine durchorganisierte, touristische Ferienlandschaft, ihre Schönheit erschließt sich vielleicht erst auf den zweiten Blick. Wandern und trekken kann man hier über Tage, und am allerbesten natürlich mit unseren Lamas!"

Julietta Baums, Telefon: 06553-83297-62, E-Mail: [jbaums@nomad-reisen.de](mailto:jbaums@nomad-reisen.de)